



**Gooise
Atletiek Club**
Hilversum



Huisstijlhandboek

Gooise Atletiekclub *Hilversum*

Algemene richtlijnen & instructies voor gebruik van vormgeving/huisstijl van GAC.

Dit huisstijlhandboek biedt richtlijnen voor het ontwikkelen van in- en externe GAC communicatiemiddelen.

De huisstijl bestaat uit een logo en een vastlegging van vorm- en stijlkenmerken, zoals lettertype en kleurgebruik.

De huisstijl heeft als doel: het creëren van eenheid in de profilering van GAC als organisatie.

Door de huisstijl consequent en uniform door te voeren in interne- en externe communicatie wordt de herkenbaarheid van GAC versterkt.

Naast dit handboek is er een beknopte versie 'Richtlijnen gebruik huisstijl' opgesteld voor het gebruik van logo, flow, kleur en lettertype.

Beeldmerk

De basis van de huisstijl van GAC wordt gevormd door

- GAC-logo – beeld met tekst
- Flow

Logo

Het GAC-logo bestaat uit een beeldmerk (blauw) en tekst

Gebruik logo:

- Het logo wordt linksboven geplaatst.
- De juiste kleur voor het beeld is blauw. Als blauw niet zichtbaar is op de ondergrond dan moet wit gebruikt worden.
- Het gebruik van alleen het beeldmerk is bij uitzondering wel toegestaan als herkenning op kleding etc.
- Op communicatie-uitingen als advertentie, briefpapier, flyer wordt altijd het officiële logo (beeldmerk + tekst) gebruikt.
- Niet vervormd toepassen.



**Gooise
Atletiek Club**
Hilversum

Flow

Aan het logo is een beeldelement toegevoegd, de Flow. De Flow wordt uitgelegd als energiek, verbindend en transparant. Deze kan in combinatie met het logo gepubliceerd worden.

De flow is niet gemaakt als 'versiering' of vulmiddel in een layout, het is duidelijk gekoppeld aan het logo en het onderwerp van de uiting!

Dus: Afzender (logo) - Onderwerp (titel) - Dynamiek (flow)

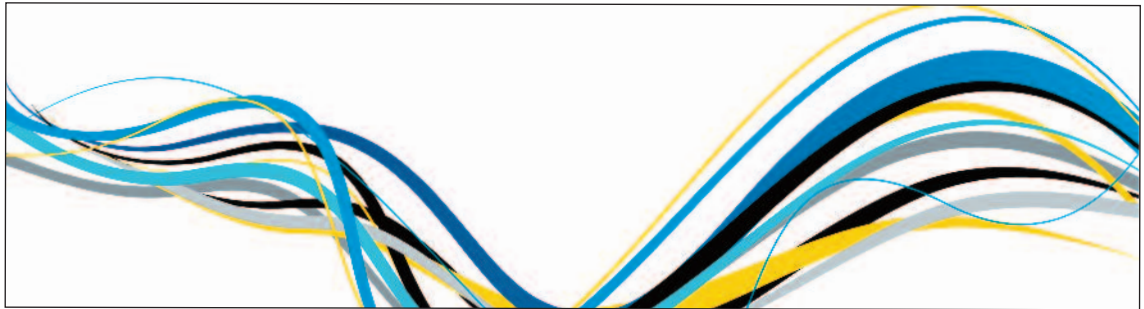
De Flow is gekleurd naar de huisstijlkleuren van GAC en is beschikbaar in full colour (drukwerk) en rgb (beeldscherm).



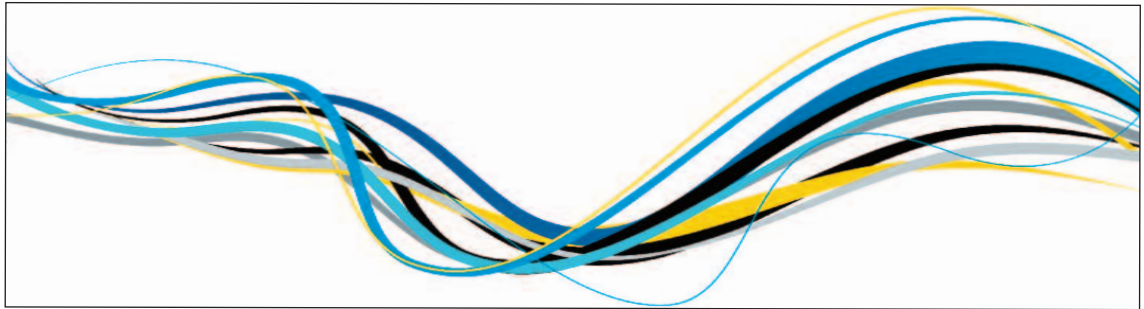
Gebruik Flow:

- De Flow mag niet uit zijn verband gehaald worden. Dus niet platter of hoger maken, uitrekken of smaller (vervormen).
- Informatie (beeld en/of tekst) kan over de flow heen gelaagd; het belangrijkste staat bovenop.
- De flow alleen op een witte achtergrond gebruiken.
Met een witte achtergrond komt de flow qua dynamiek geheel tot zijn recht. Hij valt weg bij een gekleurde achtergrond.
- Aansnijden links en/of rechts liever niet, bij extreem verhoudingsverschil tussen breedte en hoogte is het mogelijk om de verhouding van de flow tot max 120% aan te passen. Dus bijvoorbeeld de flow met max 120% hoger te maken bij een breedte van 100%.
Beter is het de layout te wijzigen en dit op een andere manier op te lossen.
- De flow is van de pagina aflopend.

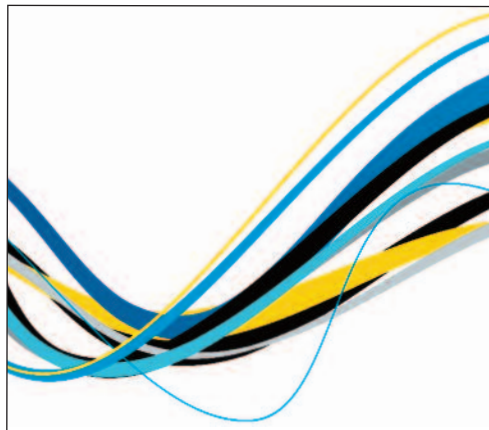
MAG



MAG NIET



MAG NIET



Kleurpalet

Blauw, geel, grijs, zwart

Voor exacte kleuren, zie onderstaand kleurenpalet.

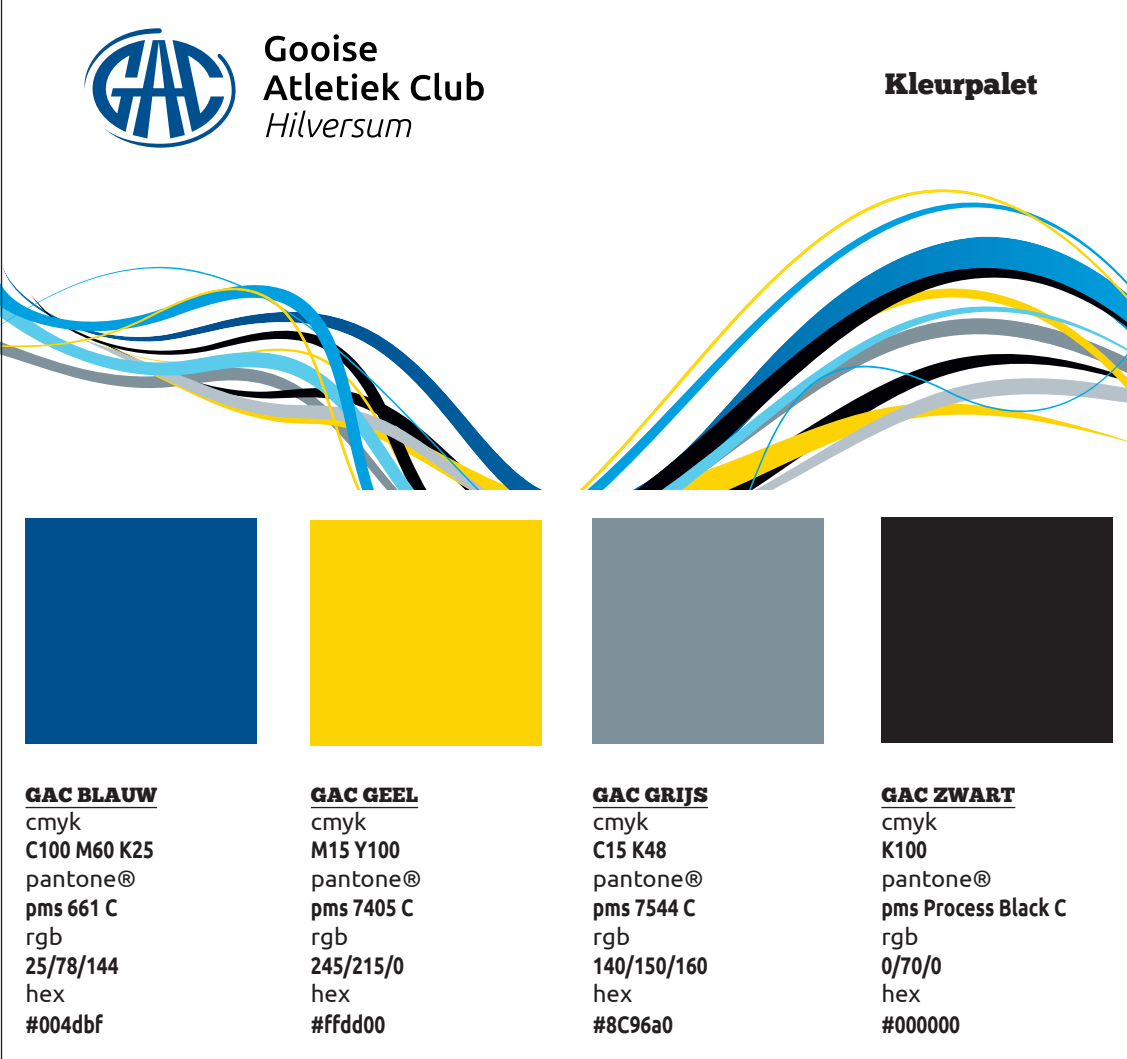
De achtergrond moet wit zijn.

Bij uitzondering het logo (beeld) in wit op de gekleurde achtergrond.

De witte achtergrond geeft openheid.





Neutrale tinten grijs, zwart en wit vormen de basis van de informatiedrager, de huisstijlkleuren blauw en geel geven het accent.

De genoemde waarden vertegenwoordigen full colour drukwerk (cmyk), drukwerk met vaste drukk kleuren (pantone®), beeldschermkleuren (rgb) en webkleuren (hex).



**Gooise
Atletiek Club
Hilversum**

Kleurpalet

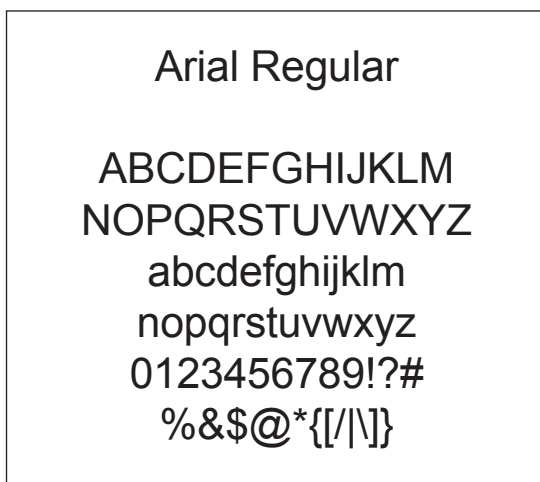
			
<u>GAC BLAUW</u> cmyk C100 M60 K25 pantone® pms 661 C rgb 25/78/144 hex #004dbf	<u>GAC GEEL</u> cmyk M15 Y100 pantone® pms 7405 C rgb 245/215/0 hex #ffdd00	<u>GAC GRIJS</u> cmyk C15 K48 pantone® pms 7544 C rgb 140/150/160 hex #8C96a0	<u>GAC ZWART</u> cmyk K100 pantone® pms Process Black C rgb 0/70/0 hex #000000

Typografie

Arial

Basisverhouding Lettergrootte: koppen 16pnt – sub 14pnt – tekst 12 pnt.

Bekijk daarnaast per communicatiemiddel; een flyer heeft een groot wervend karakter dus daar is de titel in verhouding groter toegepast dan bijvoorbeeld op de website.



COPYRIGHT

Zowel het logo versie 2012 als elementen uit het basisontwerp vallen binnen de auteursrechterlijke bescherming van KentieDesign. Aanpassingen in ontwerp, functie, uitvoering en aangeleverde elementen kunnen alleen in overleg met KentieDesign worden gepleegd. Levering en uitvoering geschiedt conform de Algemene Voorwaarden van de Beroepsorganisatie Nederlandse Ontwerpers [bno].